

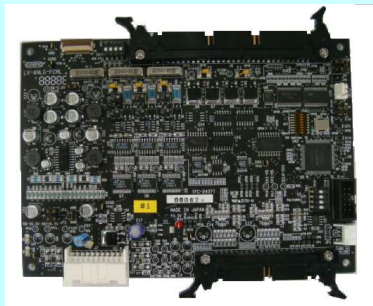


■.Characteristic

- ◇This system is signal generator based on consumer PC for testing small and midium size Panel.
本装置は PC ベースの中小サイズ 4~12inch Panel 向け信号発生器です。
- ◇In case of Digital and Analog , Conversion PCB are available. In case of LVDS, Relay PCB is available.
外付けの LVDS 変換基板を接続することで Degital RGB Interface 及び Analog Interface Panel を点灯できます。
LVDS Interface Panel の場合は中継基板を使用して点灯が可能です。
- ◇Signal Generator Based on PC with Pattern Edit, Test Console
PC 画面上で TestPattern の編集を行い、点灯制御を行うことができます。
- ◇BITMAP 24 bit Full color (BMP, JPG, GIF, PMT[Cosmo Original Pattern Command Factory])
BMP,JPG,GIF の汎用静止画フォーマット及び弊社独自の PMT フォーマットに対応しております。
PMT ファイルは弊社の Pattern 編集ソフトウェア「Pattern Command Factory」を使用して作成できます。
- ◇Moving picture QVGA / 20 FPS , MPEG 1 & AVI
MPEG1、AVI フォーマットの動画再生に対応しております。[QVGA / 20FPS]
- ◇This device includes 5 channels power supply for the panel.
本装置は 5 チャンネル分の Panel 駆動用電源を内蔵しております。

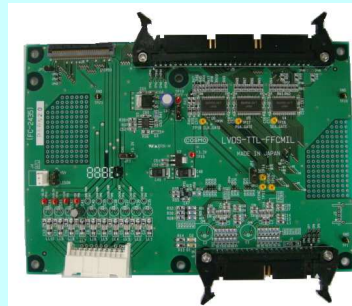
■.Option parts

LVDS-ANALOG 変換基板



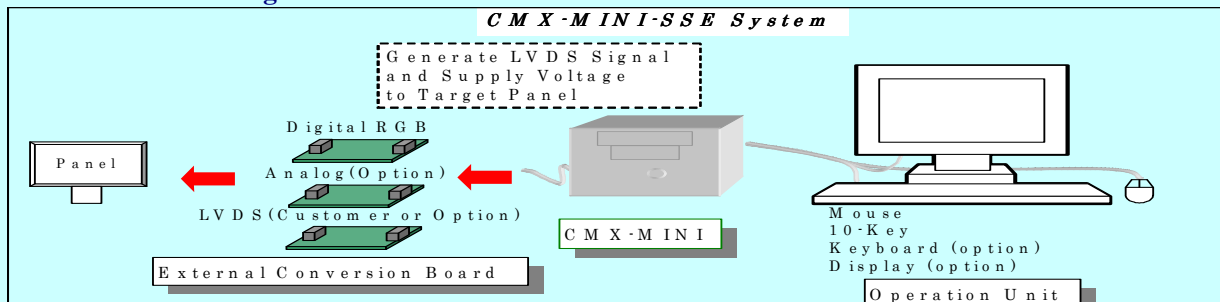
LVDS-ANALOG-FFCMIL 基板は CMX-Cube-SSE が出力した LVDS 信号を Analog 信号に変換し、Analog I/F を有するパネルを点灯する為に必要な信号を出力します。

LVDS-TTL 変換基板



LVDS-TTL-FFCMIL 基板は CMX-Cube-SSE が出力した LVDS 信号を DCLK, VSYNC, HSYNC, R,G,B 24BIT の信号に変換し、Digital I/F を有するパネルを点灯する為に必要な信号を出力します。

■.SYSTEM Connection Figure



※ 1度に継なぐことのできる I/F は、1種類だけです

Specification

(a). CMX-MINI-SSE Specification

Input Power Supply	For PC AC100V~240V 50/60Hz Auto Range turning
Maximum Consumed Current	For PC 1.5A(MAX)/200V 300VA
Regular Consumed Current	For PC 1.0A(MAX)/200V 200VA
Box Size	※
Weight	5.0kg
Operation Temperature	10°C ~ 40°C
Operation Humidity	85% Max (Without water ball)
Operation I/F	Keyboard / Mouse / 10key Pads
USB port	Rear 6 Port front x 2 rear 4
RS232C Port	1Port attached Available for Baud Rate = 9600 / 19200 / 38400 / 57600 / 115200[bps]
Ethernet Port	1 Port attached, available for 10/100[Mbps]
Test pattern step	256 steps (Auto mode / Manual mode)
Test pattern Simulation	Real time simulation

(b). Signal Generation Card Specification

Panel Size	Horizontal Size = 16 – 1024 Dot Video Memory Size Max 1024 Vertical Size = 2 – 1024 Line Video Memory Size Max 1024
Color Depth	Max R,G,B 8bit
Control Signal	HD, VD, DE, DCLK, SPI
LVDS Out	2ch : Max 40MHz, Min 1MHz Cable Length Max= 1.5m LVDS-OUT = 26 Pin Half Pitch Type Connector (HIROSE DX10G1M-26SE) (JP19 2-3SHORT:+3.3V out JP19 1-2SHORT:POWER-CARD Programmable Voltage out)
BITMAP	24 bit Full color (BMP, JPG, GIF, PMT[Cosmo Original Pattern Command Factory])
Moving picture	QVGA / 20 FPS , MPEG 1 & AVI


(c). Power Specification

System Output 1	Voltage :5[V] Current : MAX 0.2[A] *1
System Output 2	Voltage :12[V] Current :MAX 0.2[A] *1
System Output 3	Voltage:17[V] Current: Max 0.1[A] *1
System Output4	Voltage: -17[V] Current: Max 0.1[A] *1
CH1	Voltage : +1.0[V]~+6.0[V] Current : MAX 0.3[A] *2
CH2	Voltage : +1.0[V]~+15.0[V] Current : MAX 0.3[A] *2
CH3	Voltage : +1.0[V]~+15.0[V] Current : +1.0[V]~+4.0[V] MAX 0.4[A] +4.0[V]~+9.0[V] MAX 0.5[A] +9.0[V]~+15.0[V] MAX 0.8[A] *2
CH4	Voltage : +1.0[V]~+25.0 [V] Current : MAX 0.3[A] *2
CH5	Voltage : -20.0[V]~-1.0[V] Current : MAX 0.3[A] *2

*1 This output is used for Optional board

*2Current Measurement Function is Option

*There is a possibility that the design, color and layout of Cube is changed without previous notice.

 コスモ電子株式会社 電子機器部 〒510-0844 三重県四日市市宝町一番地 TEL (059) 349-1123 FAX (059) 349-1143 http://www.csm-e.co.jp/	販売代理店
---	-------